

Ще помогне ли антибиотикът?

Бърз тест за откриване на бактериална инфекция при настинка

5 мин.



Точност > 95 %



Вирус или бактерия – това е въпросът

Антибиотиците са много ефективен вид лекарства. Те обаче са ефективни срещу бактериите, но не и срещу вирусите. С теста „Ще помогне ли антибиотикът?“, вече можете бързо и безопасно да проверите дали Вашата инфекция е бактериална и дали приемът на антибиотици има смисъл. След като вече знаете резултата, можете да говорите с Вашия лекар за следващите стъпки.

Колко надежден е тестът Veroval®?

Бързият тест "Ще помогне ли антибиотикът?" е разработен с цел прилагането на точността и сигурността на съвременната диагностика и за лична употреба в домашни условия. Тестът определя концентрацията на CRP (С-реактивния протеин) в кръвта. Образуването на CRP е отговорът на имунната система, доказано началото на бактериалното възпаление.

Точността на теста, доказана чрез проучвания за оценка на ефективността, е над 95 %.

Тестване за специфичност на CRP теста с отрицателни (-) и положителни (+) контролни проби, заразени с микроорганизми

Брой тестове	Микроорганизми	CRP отрицателна проба	CRP положителна проба
10	Campylobacter fetus	всички (-)	всички (+)
10	Campylobacter jejuni	всички (-)	всички (+)
10	E. coli	всички (-)	всички (+)

Проучване за интерференция

Брой тестове	Клинична проба CRP отрицателна	Резултати от CRP тестовете	Брой тестове	Клинична проба CRP отрицателна	Резултати от CRP тестовете
5	Ацетаминофен, 20 mg/dl	всички (-)	5	Глюкоза, 10 mg/ml	всички (-)
5	Салицилова киселина, 20 mg/dl	всички (-)	5	Кетони, 40 mg/dl	всички (-)
5	Албумин, 20 mg/ml	всички (-)	5	Местранол, 3 mg/dl	всички (-)
5	Аскорбинова киселина, 20 mg/dl	всички (-)	5	Нитрити, 20 mg/dl	всички (-)
5	Атропин, 20 mg/dl	всички (-)	5	Пеницилин, 40000 U/dl	всички (-)
5	Билирубин, 10 mg/dl	всички (-)	5	Простатна кисела фосфатаза, 1 mg/ml	всички (-)
5	Кофеин, 20 mg/dl	всички (-)	5	Хепарин натрий, 3 mg/dl	всички (-)
5	Креатинин, 20 mg/dl	всички (-)	5	Триглицериди, 500 mg/dl	всички (-)
5	Гентизинова киселина, 20 mg/dl	всички (-)	5	Хепарин литий, 3 mg/dl	всички (-)
5	Глюкоза, 2000 mg/dl	всички (-)			

Тестване за чувствителност на CRP теста с неразредени и разредени отрицателни (-) и положителни (+) контролни проби

Партиден номер на теста	Брой повторения	Отрицателна контролна проба	Неразредена положителна контролна проба	Положителна контролна проба, разредена 1 към 4	Положителна контролна проба, разредена 1 към 10	Положителна контролна проба, разредена 1 към 20
A	5	всички (-)	всички (+)	всички (+)	всички (+)	всички (+)
B	5	всички (-)	всички (+)	всички (+)	всички (+)	всички (+)
C	5	всички (-)	всички (+)	всички (+)	всички (+)	всички (+)

Положителни резултати от теста = видими линии в тестовото и контролното поле на тест касетата
Отрицателни резултати от теста = В тестовото поле на тест касетата няма видима линия, а в контролното поле - има.

Важна информация: CRP е сериозен показател за наличие на инфекция и възпаление. Въпреки това, окончателното определяне на клиничната диагноза трябва да се извърши от лекар. Препоръчваме домашния тест да бъде приложен отново след проведено лечение с антибиотици, за да се определи техния ефект.

* Невярно отрицателен = грешно се показва отрицателен резултат от теста, дори в действителност резултатът да е положителен.

www.veroval.bg

Материали

• 1 CRP тест (ин vitro диагностично медицинско изделие - 96/73(ЕС) и 1 пилета в торбичка от фолио с изсушител



• 1 Сд с разредител за проба
• 2 автоматични средства за прободане (1 резервно) със стерилни ланцети за вземане на кръвната проба



STERILE R CE 0120

• 1 стъклена капиллярна тръбичка в предпазна опаковка
• 1 тампон с алкохол



• 1 пластир



• 1 ръководство за употреба

Обяснение на символите

Спазвайте ръководството за употреба	Ин vitro диагностика (Приложение извън тялото)	Годен до (вижте отпечатаното върху опаковката)
Съхранявайте на сухо място при 4 °C – 30 °C. Не замразявайте.	Съдържание достатъчно за 1 тест	Изхвърлете използваната опаковка в съответната кофа за боклук.
Производител	Стерилизирано чрез облъчване	Код на партидата (вижте отпечатаното върху опаковката)
5 мин. Време за реакция в тест касетата	Бърз тест за самостоятелно приложение	Не използвайте повторно
		Материал използван за опаковката

IVT IMUNO, s.r.o.
Pavlovická 59
CZ-772 00 Olomouc

Представител:
BG – PAUL HARTMANN Sofia 1113,
25A Major Yurji Gagarin Str., fl.1

Инструкции за употреба: Български
Дата на издаване: ноември 2015 г.
Последно преразглеждане: април 2016 г.

Начин на провеждане:

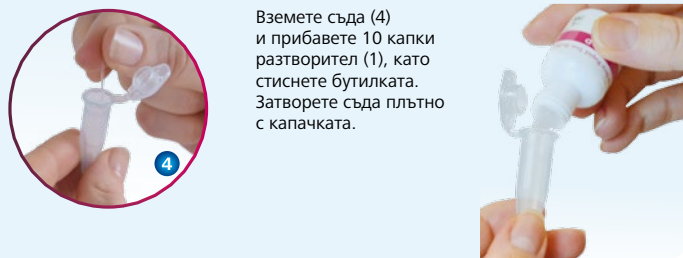
1 • Извадете и поставете компонентите на теста върху маса пред Вас.



- (1) Съд с разредител за проба
- (2) Тампон с алкохол
- (3) Автоматично средство за прободане
- (4) Стъклена капилярна тръбичка в предпазна опаковка
- (5) + (6) Касета за тест с пипета в торбичка от фолио
- (7) Пластир

2 Подготовка

• Отворете предпазната опаковка (4) и внимателно извадете стъклената капилярна тръбичка.



Вземете съда (4) и прибавете 10 капки разтворител (1), като стиснете бутилката. Затворете съда плътно с капачката.



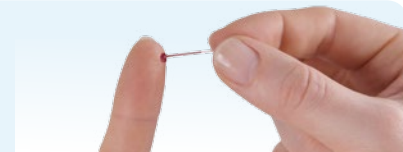
• Завъртете сивата капачка на автоматичното средство за прободане (3), докато тя се освободи. След това направете още два оборота.

• Масажирайте върха на показалеца и го почистете с тампон с алкохол (2). Оставете пръста да изсъхне.

• Притиснете средството за прободане (3) срещу страничната част на почистения връх на пръста (a) и натиснете механизма (b).



• Вземете стъклената капилярна тръбичка и изстискайте капка кръв от върха на пръста.



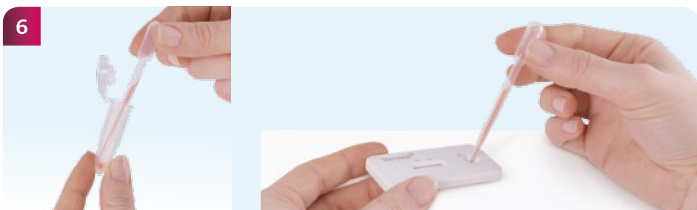
• Задръжте стъклената капилярна тръбичка хоризонтално в капката кръв, докато тя се напълни изцяло.

• Използвайте приложения пластир (7), ако е необходимо.



• Поставете напълнената стъклена капилярна тръбичка в съда с разредител за проба (4).

• Затворете съда плътно с капачката. След това разтръскайте съда няколко пъти, докато кръвта от стъклената капилярна тръбичка се смеси напълно с разтвора и течността се събере обратно върху дъното на съда. След това отворете капачката на съда.



• Малко преди употреба отворете опаковката от фолио и поставете касетата за тест върху равна повърхност.

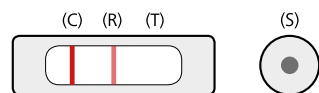
• С пипетата (6) вземете няколко капки от разредената проба.

• С пълната пипета (6) поставете 4 капки отгоре в кръглото поле за приложение (S) на касетата за тест (5). **Моля, внимавайте да не поставите течност върху прозореца за резултата (T), (R) или (C).** След като поставите капките, не докосвайте и не местете повече касетата за тест.

• След добавяне на 4 капки отчетете резултата след точно 5 минути.

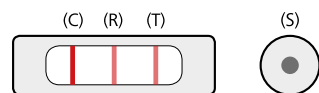
• Ако изчакате повече от 7 минути, резултатът не може да се счете за точен.

Нормално ниво на CRP: под 10 mg/l



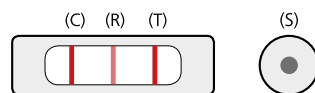
Появява се линия в контролното поле (C) и друга в референтното поле (R). Няма линия в тестовото поле (T). Този резултат означава, че пробата съдържа нормално CRP ниво. Не е доказана бактериална инфекция и употребата на антибиотици вероятно няма да подобри Вашето здравословно състояние. Ако състоянието Ви не се подобри, е препоръчително да се консултирате с Вашия лекар.

Повишено ниво на CRP: 10–30 mg/l



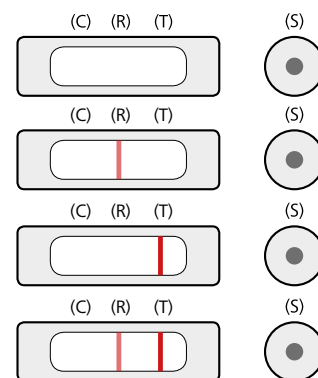
Появява се линия в контролното поле (C) и друга в референтното поле (R). В тестовото поле (T) се появява бледа линия. Повишеното ниво на CRP обикновено съответства на лека бактериална инфекция, въпреки че би могло да има и други причини. Препоръчваме Ви да потвърдите резултата като повторите теста след 12 часа и след това да се консултирате с Вашия лекар.

Значително повишено ниво на CRP: над 30 mg/l



Появяват се три линии в полето за резултата, като линията в тестовото поле (T) е с по-наситен цвят от тази в референтното поле (R). Колкото по-силно изразена и по-наситена е линията в тестовото поле (T), толкова по-висока е концентрацията на CRP. Значително повишеното ниво на CRP потвърждава бактериална инфекция и употребата на антибиотици вероятно е основателна. Препоръчваме Ви да потвърдите резултата като повторите теста след 12 часа и след това да се консултирате с Вашия лекар.

Невалиден



Тестът е невалиден, когато няма нито една линия в полето за резултата, има линия само в референтното поле (R) или само в тестовото поле (T), има линии и в двете полета (R) и (T). Повторете отново теста.

Внимание:

- При неясни резултати от теста е необходимо да се премине към други подходящи клинични изследвания.
- Резултатите от теста могат да имат леко разминаване с тези получени в лаборатория, тъй като тест средата е различна (венозна, а не капилярна кръв).