

## Профилактика на червата

Бърз тест за откриване на скрита кръв в изпражненията

### Важен проблем: невидима кръв в изпражненията

С напредването на възрастта нараства и рискът от наличие на невидима кръв в изпражненията. Тази кръв се нарича също и фекална окултна кръв (FOB). В допълнение към възможните заболявания на червата като дивертикулит, колит или полипи на дебелото черво, наличието на кръв в изпражненията може също да показва начален стадий на рак на дебелото черво.

### Разберете своето състояние: бърз тест за профилактика на червата

С бързия тест за профилактика на червата можете да откриете бързо и лесно дали във Вашите изпражнения има невидима кръв. Ако това е така, трябва да се консултирате с Вашия лекар за допълнителни профилактични мерки.

### Колко надежден е тестът Veroval®?

Бързият тест за профилактика на червата е разработен с цел прилагането на точността и сигурността на съвременната диагностика и за лична употреба в домашни условия. Той се основава върху откриването на човешки хемоглобин (Hb) над гранична стойност от 40 ng/ml.

**Точността на теста, доказана чрез проучвания за оценка на ефективността, е над 98 %.**

### Сложно ли е провеждането на теста?

Не: всичко, от което се нуждаете, са добре измити ръце, часовник и маса с равна повърхност. Точното протичане на теста е описано на задната страница. Необходимо е да прочетете изцяло ръководството за употреба, за да узнаете как се определя и тълкува резултатът. Трябва да разберете всички подробности, преди да проведете теста.

### Важна информация:

**Положителните тестови резултати могат да имат много безобидни причини – отрицателните не винаги означават, че не е налице проблем. Окончателната диагноза трябва да бъде поставена от лекар. Препоръчва се периодично повтаряне на теста за профилактика на стомаха и червата, с цел да бъдат своевременно разпознати нововъзникващи рискове.**

\* Невярно отрицателен = невярно е указан отрицателен тестов резултат, въпреки че резултатът в действителност е положителен..

www.veroval.bg

### Материали

- 1 касета за тест в торбичка от фолио
- 1 тръбичка с разредител за проба и вградена пръчица за вземане на проба
- 1 помощно средство за улавяне на изпражнения за вземане на проба от изпражнения
- 2 ръкавици за еднократна употреба

PAUL HARTMANN AG  
Paul-Hartmann-Straße 12  
89522 Heidenheim,  
Germany

- 1 ръководство за употреба

### Обяснение на символите

Спазвайте ръководството за употреба	Инвитро диагностика (Приложение извън тялото)	Годен до (вижте отпечатаното върху опаковката)
Съхранявайте на сухо място при 2°C – 30°C. Не замразявайте.	Съдържание достатъчно за 1 тест	Не използвайте повторно
Производител		Код на партидата (вижте отпечатаното върху опаковката)
5 мин. Време за реакция в касетата за тест	Бърз тест за самостоятелно приложение	

5 мин.



Точност  
> 98 %



### Данни за ефективността:

	Контролен тест			Общо
		Положителен	Отрицателен	
Профилактика на червата Бърз тест	Положителен	68	1	69
	Отрицателен	2	49	51
	<b>Общо</b>	<b>70</b>	<b>50</b>	<b>120</b>

Чувствителност: 97,14 % Специфичност: 98,00 % Точност: 98,55 %

### За какво трябва да внимавам?

#### Предупреждения и важни указания:

- Тестът е предназначен за приложение само извън тялото.
- Не поглъщайте никоя от съставните части на теста. Избягвайте контакта на кожата и очите с разредителя за проба.
- Съхранявайте теста на място недостъпно за деца.
- Не излагайте теста на пряка слънчева светлина или студ. Не замразявайте. Съхранявайте на сухо място между 2°C и 30 °C.
- Продуктът може да се използва само до отпечатаната дата на годност.
- Ако не спазвате правилно и в детайли ръководството за употреба, може да се стигне до неверни резултати от теста.
- Не използвайте теста, ако опаковката е повредена. Не използвайте повредени компоненти на теста.
- В редки случаи могат да възникнат невярно отрицателни резултати\*.
- Всички компоненти на теста са предназначени за употреба само за този тест. Не използвайте повторно теста след употреба!
- Тестът трябва да бъде използван незабавно или в рамките на един час след отваряне на торбичката от фолио.
- Лошо зрение, далтонизъм или недостатъчно осветление могат да повлияят върху правилното тълкуване на теста.
- Всички компоненти на теста могат да бъдат изхвърлени в домакинските отпадъци.

NanoRepro AG  
Untergasse 8  
D-35037 Marburg



Представител:  
BG – PAUL HARTMANN Sofia 1113,  
25A Majo r Yurji Gagarin Str., fl.1  
Tel.: 02/ 964 18 20

### Профилактика на червата

#### Бърз тест за самостоятелно приложение

#### Начин на провеждане:

- 1** • Поставете компонентите на теста върху масата. Не отваряйте още опаковката от фолио.



- (1) Касета за тест в торбичка от фолио  
 (2) + (3) Тръбичка с разредител за проба и вградена пръчица за вземане на проба  
 (4) Помощно средство за улавяне на изпражнения  
 (5) Ръкавици за еднократна употреба

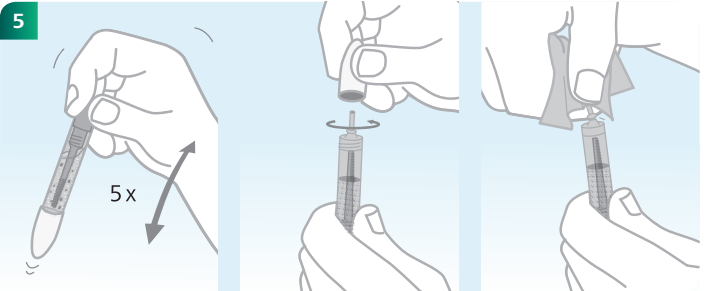
#### Подготовка

Касетата за тест и разредителя за проба трябва да достигнат стайна температура (15 °C до 27 °C), преди да започнете теста. Употребявайте предоставените ръкавици за еднократна употреба при необходимост. Използвайте помощното средство за улавяне на изпражнения и внимавайте за това пробата от изпражнения да не влиза в контакт с урина или тоалетна вода, тъй като по този начин резултатът може да стане неверен.

- 2**
- 
- Освободете залепващата повърхност на помощното средство за улавяне на изпражнения (4) по посока на стрелката и закрепете хартиените ленти без контакт с водата на задната част на тоалетната седалка.
  - Уловете пробата от изпражнения с помощното средство за улавяне на изпражнения (4).

- 3**
- 
- Отвинтете светлосинята пръчица за вземане на пробата (3) от тръбичката с разредителя на пробата (2). Внимавайте да не се разлее.
  - Вземете от различни места проби от изпражненията. Набрзданият връх за вземане на проби трябва да бъде напълно покрит.
  - Вкарайте пръчицата за вземане на проби (3) обратно в тръбичката (2) и я завинтете.

- 4** • Отворете торбичката от фолио (1) и поставете касетата за теста върху равна повърхност.



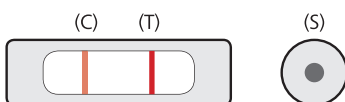
- Разтръскайте силно и тръбичката (2) (5 пъти), докато пробата от изпражнения и разредителят на пробата се смесят добре. В сместа не трябва да има едри късове.
- Отвинтете бялата капачка. След това отчупете върха с хартиена салфетка. (Внимавайте за това да не се разлее или изпръска.)

- 6**
- 
- Дръжте вертикално тръбичката и капнете 3 капки в овалното поле за приложение (S) на касетата за тест (1).

- 7** • Тестът започва, когато се появи червеникаво оцветяване в тест касетата (1). Отчетете резултата след точно 5 минути.

За оценка на резултата определете първо дали в тестовия прозорец под (C) се вижда една линия. Няма значение колко силно или слабо е изразена контролната линия.

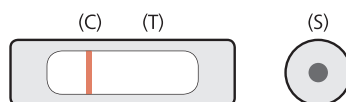
#### Положителен резултат



Резултатът от теста е **положителен**, когато се появи една светло- до тъмночервена **линия в контролното поле (C)** и може да се разпознае една светло- или тъмночервена **линия в тестовото поле (T)**.

Тестът показва, че е **открита скрита кръв във Вашите изпражнения**. За да получите еднозначна диагноза, посетете своя лекар.

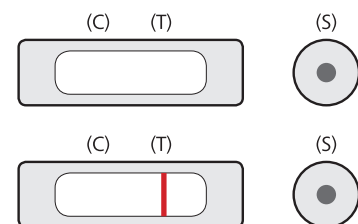
#### Отрицателен резултат



Резултатът от теста е **отрицателен**, когато се появи една светло- до тъмночервена **линия в контролното поле (C)** и **не може да се разпознае червена линия в тестовото поле (T)**.

Тестът показва, че **не е открита скрита кръв във Вашите изпражнения**. Ако все още имате стомашно-чревни проблеми или други симптоми, е необходимо да се консултирате допълнително с Вашия лекар.

#### Невалиден резултат



Ако не виждате **контролна линия (C)** или виждате **само една тестова линия (T)**, тестът е неправилно проведен и невалиден.

Проверете дали всички точки от ръководството за употреба са изпълнени точно. Проведете нов тест с нова проба от изпражнения.